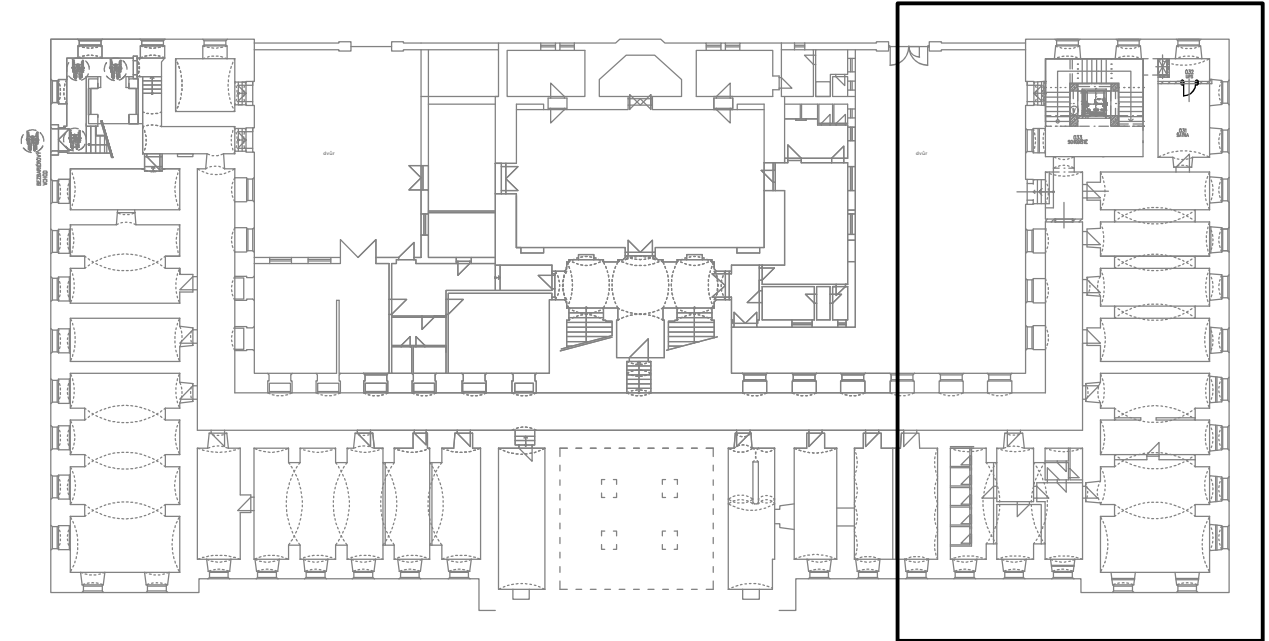




ŘEŠENÁ ČÁST OBJEKTU



Tabulka místností 1.PP		
Číslo	Název	Plocha [m²]
031	ŠATNA	21,05
032	UPS	4,25
033	SCHODIŠTĚ	52,32
Celková plocha [m²]: 74,22		

LEGENDA POTRUBÍ

- POTRUBÍ HT – PŘIPOJOVACÍ
- POTRUBÍ PVC
- POTRUBÍ HT – PODOCHYTÁVKA
- POTRUBÍ KG – VEDENO V ZEMI
- STÁVAJÍCÍ POTRUBÍ KG – VEDENO V ZEMI


LEGENDA ZAŘIZOVACÍCH PŘEDMĚTŮ :

ZAŘIZOVACÍ PŘEDMĚTY BUDOU UPŘESNĚNY DLE VÝBĚRU INVESTORA

- WC – ZÁCHODOVÁ MISA ZÁVĚSNÁ S MONTÁŽNÍM PŘÍKEM PRO WC – VÝŠKA NÁPOJENÍ 230mm
- U1 – UMÝVADLO – ZÁPACHOVÁ UZÁVĚRKA PRO UMÝVADLA S KRYCÍ RŮŽICÍ ODTOKU – VÝŠKA NÁPOJENÍ 530 mm
- U2 – UMÝVÁTKO – ZÁPACHOVÁ UZÁVĚRKA PRO UMÝVADLA S KRYCÍ RŮŽICÍ ODTOKU – VÝŠKA NÁPOJENÍ 530 mm
- WCi – ZÁCHODOVÁ MISA ZÁVĚSNÁ S MONTÁŽNÍM PŘÍKEM PRO WC INVALIDNÍ – VÝŠKA NÁPOJENÍ 230mm
- Ui – UMÝVADLO INVALIDNÍ – ZÁPACHOVÁ UZÁVĚRKA PRO UMÝVADLA S KRYCÍ RŮŽICÍ ODTOKU – VÝŠKA NÁPOJENÍ 530 mm
- D – DŘEZ – ZÁPACHOVÁ UZÁVĚRKA PRO DŘEZ S KRYCÍ RŮŽICÍ ODTOKU – VÝŠKA NÁPOJENÍ 530 mm
- Vy – VÝLEVK – ZÁVĚSNÁ, VÝŠKA NÁPOJENÍ 170 mm
- P – PISOŘ – ZÁPACHOVÁ UZÁVĚRKA PRO PISOŘÁRY S PŘIPOJOVACÍ MANŽETOU A KRYCÍ RŮŽICÍ ODTOKU, VÝŠKA NÁPOJENÍ–350mm

POZNÁMKA:

VEDENÍ POTRUBÍ A MÍSTA NÁPOJENÍ BUDE UPŘESNĚNO PŘI REALIZACI NA STAVBĚ. POTRUBÍ JE VEDENO PŘIMÁRNĚ V PŘÍČKÁCH A V INSTALAČNÍCH PŘEDSTĚNÁCH. PŘEDSTĚNOVÝ MONTÁŽNÍ PŘÍKEM PRO ZÁVĚSNÉ WC S OVLADANÍM ZEPŘEDU. ODPADNÍ POTRUBÍ SPLAŠKOVÝCH VOD Z POLIPROPYLENU. SYSTÉM HT VČERNĚ TVAROVEK SPOJOVANÉ HRDLY S TĚSNICÍMI KROUŽKY. SVODNÉ POTRUBÍ SPLAŠKOVÝCH VOD Z PVC SYSTÉMU KG SPOJOVANÉ HRDLY S TĚSNICÍMI KROUŽKY. PŘÍSTUPOVÝ OTVOR K ČISTIČNÍM KUSŮM BUDE OPATŘEN DÍŘKY 150 x 150 mm.

Investor:	KRÁLOVÉHRADECKÝ KRAJ Pivovarské náměstí 1245, 500 03 Hradec Králové IČO:708 89 546			 DIGITRONIC CZ s. r. o. Šimkova 904, 500 03 Hradec Králové www.digitronic.cz, tzb@digitronic.cz		
Místo stavby:	Výšší odborná škola zdravotnická a Střední zdravotnická škola, Komenského 234/6, 50003 Hradec Králové, Česko k.ú.: Hradec Králové (728519), p.č.: st. 299					
Hlavní projektant:	Ing. Radek DĚDINA	Zodp. projektant:	Ing. Jan DINGA	Stupeň PD:	DPS	
Vypracoval:	Bc. Alice Pospíšilová			Datum:	04/2024	
Část:	ZAŘÍZENÍ TECHNICKÝCH VYBAVENÍ		Zakázka číslo:	4813	Revize:	-
Alce:	Stavební úpravy objektu spojené s vestavbou do podkrovní VOŠZ A SZŠ Hradec Králové – zpracování PD			Paré:	Formát:	A1
Obsah:	KANALIZACE - PŮDORYS 1.PP				Měřítko:	1:50
					Číslo výkresu:	D.1.4.E01